

Сообщение о возможном установлении публичного сервитута

1	Министерство энергетики Российской Федерации (уполномоченный орган, которым рассматривается ходатайство об установлении публичного сервитута)		
2	Эксплуатация линейного объекта системы газоснабжения федерального значения «Газопровод-отвод к газораспределительной станции (ГРС) с.Покровское протяженностью 7,2 км» (цель установления публичного сервитута)		
3	№ п/п	Кадастровый номер земельного участка	Адрес или иное описание местоположения земельного участка (участков), в отношении которого испрашивается публичный сервитут
	1	2	3
	1.	66:12:0000000:3613	Свердловская область, Каменский городской округ
	2.	66:12:0000000:165	обл. Свердловская, р-н Каменский
	3.	66:12:0000000:172	Свердловская область, Каменский район, газопровод-отвод к ГРС с.Покровское и ГРС с.Покровское 0 км - 7,2 км (место врезки 47,9 км газопровода-отвода гг. Двуреченск, Каменск-Уральский)
	4.	66:12:4613010:10	обл. Свердловская, р-н Каменский, у с.Рыбниковское
	5.	66:12:4613010:13	обл. Свердловская, р-н Каменский, у с.Рыбниковское
	6.	66:12:0000000:200	обл. Свердловская, р-н Каменский
	7.	66:12:2413006:115	Свердловская область, р-н Каменский
	8.	66:12:0000000:279	обл. Свердловская, р-н Каменский
	9.	66:12:2413006:25	обл. Свердловская, р-н Каменский, у с.Покровское
	10.	66:12:2413006:24	обл. Свердловская, р-н Каменский, у с.Покровское
	11.	66:12:2413006:23	обл. Свердловская, р-н Каменский, у с.Покровское
	12.	66:12:2413006:22	обл. Свердловская, р-н Каменский, у с.Покровское
	13.	66:12:2413006:20	обл. Свердловская, р-н Каменский, у с.Покровское
	14.	66:12:0000000:4181	Свердловская область, Каменский район
	15.	66:12:2413006:114	Свердловская область, Каменский р-н
	16.	66:12:2413006:34	Свердловская область, Каменский район, на территории Покровской сельской администрации
	17.	66:12:0000000:171	обл. Свердловская, р-н Каменский, с. Покровское
	18.	66:12:0000000:64	обл. Свердловская, р-н Каменский, с. Покровское, автодорога с.Покровское-Бекленищева
	19.	66:12:2201004:65	обл. Свердловская, р-н Каменский, с. Покровское, ул. Комсомольская, дом 28-1
	20.	66:12:2201004:14	обл. Свердловская, р-н Каменский, с. Покровское, ул. Комсомольская, дом 28-2
	21.	66:12:2201004:13	обл. Свердловская, р-н Каменский, с.Покровское, ул. Комсомольская, дом 32
	22.	66:12:2201004:90	обл. Свердловская, р-н Каменский, с. Покровское, ул. Комсомольская, дом 36
	23.	66:12:0000000, 66:12:4613010, 66:12:4401001, 66:12:4613002, 66:12:2414004, 66:12:2413006, 66:12:2201005, 66:12:2201004	Российская Федерация, Свердловская область, Каменский городской округ Российская Федерация, Свердловская область, с. Покровское

4	Администрация Каменского городского округа Свердловской области адрес: 623428, Свердловская область, г. Каменск-Уральский, пр. Победы, 38-а тел./факс: (3439) 32-52-57 e-mail: admkgoso@mail.ru время приема: по предварительной записи (адрес, по которому заинтересованные лица могут ознакомиться с поступившим ходатайством об установлении публичного сервитута и прилагаемым к нему описанием местоположения границ публичного сервитута, время приема заинтересованных лиц для ознакомления с поступившим ходатайством об установлении публичного сервитута)
5	Министерство энергетики Российской Федерации, адрес: г. Москва, ул. Щепкина, 42, стр. 1,2 В течение 15 дней со дня опубликования данного сообщения в порядке, установленном для официального опубликования (обнародования) правовых актов (адрес, по которому заинтересованные лица могут подать заявления об учете прав на земельные участки, а также срок подачи указанных заявлений)
6	https://minenergo.gov.ru , https://www.kamensk-adm.ru/ (официальные сайты в информационно - телекоммуникационной сети «Интернет», на которых размещается сообщение о поступившем ходатайстве об установлении публичного сервитута)
7	Дополнительно по всем вопросам можно обращаться: ПАО «Газпром» 197229, г. Санкт-Петербург, Лахтинский проспект, д. 2, корп. 3, стр.1 gazprom@gazprom.ru
8	Графическое описание местоположения границ публичного сервитута, а также перечень координат характерных точек этих границ прилагается к сообщению (описание местоположения границ публичного сервитута)

ОПИСАНИЕ МЕСТОПОЛОЖЕНИЯ ГРАНИЦ
Публичный сервитут для использования земель и земельных участков
в целях эксплуатации линейного объекта системы газоснабжения федерального значения
«Газопровод-отвод к газораспределительной станции (ГРС)
с.Покровского протяженностью 7,2 км»

(наименование объекта, местоположение границ которого описано (далее - объект)

Сведения об объекте		
№ п/п	Характеристики объекта	Описание характеристик
1	2	3
1	Местоположение объекта	Российская Федерация Свердловская область, Каменский городской округ с. Покровское
		Российская Федерация Свердловская область, с. Покровское
2	Площадь объекта ± величина погрешности определения площади (Р ± ΔР)	425 620 ± 1142 кв.м
3	Иные характеристики объекта	Публичный сервитут для использования земель и земельных участков в целях эксплуатации линейного объекта системы газоснабжения федерального значения «Газопровод-отвод к газораспределительной станции (ГРС) с.Покровского протяженностью 7,2 км» право собственности на который возникло до 1 сентября 2018 года (пункт 3 статьи 3.6 Федерального закона от 25 октября 2001 г. № 137-ФЗ «О введении в действие Земельного кодекса Российской Федерации»). Срок публичного сервитута составляет 49 лет. Обладатель публичного сервитута: Публичное акционерное общество «Газпром», ИНН 7736050003, ОГРН 1027700070518. Почтовый адрес Публичного акционерного общества «Газпром»: БОКС № 1255, Санкт-Петербург, 200961, адрес электронной почты: gazprom@gazprom.ru, телефон: +7 (812) 413-74-44.

Сведения о местоположении границ объекта					
1. Система координат МСК-66, зона 1					
2. Сведения о характерных точках границ объекта					
Обозначение характерных точек границ	Координаты, м		Метод определения координат характерной точки	Средняя квадратическая погрешность положения характерной точки (Mt), м	Описание обозначения точки на местности (при наличии)
	X	Y			
1	2	3	4	5	6
1	343954.7	1599259.32	Аналитический метод	0,10	
2	343957.08	1599265.88		0,10	
3	343961.17	1599271.53		0,10	
4	343966.67	1599275.83		0,10	
5	343973.14	1599278.44		0,10	
6	343979.61	1599279.18		0,10	
7	343995.84	1599278.89		0,10	
8	343995.84	1599280.79		0,10	
9	343996.52	1599280.79		0,10	
10	343996.56	1599280.89		0,10	
11	343997.49	1599281.66		0,10	
12	344007.74	1599285.82		0,10	
13	344007.74	1599288.85		0,10	
14	344011.06	1599288.85		0,10	
15	344011.06	1599286.39		0,10	
16	344016.73	1599286.2		0,10	
17	344021.66	1599288.05		0,10	
18	344025.6	1599288.73		0,10	
19	344029.66	1599288.78		0,10	
20	344135.95	1599281.32		0,10	
21	344138.92	1599280.93		0,10	
22	344142.77	1599279.86		0,10	
23	344146.41	1599278.2		0,10	
24	344150.34	1599275.47		0,10	
25	344410.73	1599055.23		0,10	
26	344786.9	1598786.79		0,10	
27	344802.9	1598779.3		0,10	
28	345354.41	1598629.42		0,10	
29	345488.04	1598909.03		0,10	
30	345507.55	1598935.66		0,10	
31	345577.58	1598970.53		0,10	
32	345645.29	1599005.16		0,10	
33	345675.95	1599024.79		0,10	
34	345898.31	1599212.87		0,10	
35	345981.14	1599286.58		0,10	
36	345984.33	1599288.99		0,10	
37	345987.86	1599290.86		0,10	
38	345991.85	1599292.19		0,10	
39	346394.06	1599390.05		0,10	
40	346396.02	1599390.45		0,10	
41	346398.09	1599390.69		0,10	
42	347009.62	1599436.91		0,10	
43	347014.61	1599436.79		0,10	
44	347018.52	1599435.97		0,10	
45	347229.15	1599368.44		0,10	
46	347233.73	1599366.45		0,10	
47	347236.31	1599364.79		0,10	

Сведения о местоположении границ объекта					
1	2	3	4	5	6
48	347413.14	1599235	Аналитический метод	0,10	-
49	347417.16	1599231.32		0,10	
50	347550.99	1599078.49		0,10	
51	347734.68	1598845.82		0,10	
52	347970.76	1598558.18		0,10	
53	348023.38	1598506.84		0,10	
54	348370.79	1598166.99		0,10	
55	348776.78	1597754.96		0,10	
56	349160.78	1597288.27		0,10	
57	349285	1597127.59		0,10	
58	349386.21	1596999.71		0,10	
59	349555.17	1596796.51		0,10	
60	349572.82	1596811.08		0,10	
61	349594.66	1596822.68		0,10	
62	349618.7	1596828.57		0,10	
63	349643.43	1596828.38		0,10	
64	349659.58	1596824.86		0,10	
65	349674.91	1596818.74		0,10	
66	349695.52	1596805.05		0,10	
67	349707.1	1596793.28		0,10	
68	349741.2	1596752.14		0,10	
69	349749.92	1596738.11		0,10	
70	349759.9	1596706.74		0,10	
71	349760.9	1596690.26		0,10	
72	349754.76	1596657.92		0,10	
73	349747.77	1596642.95		0,10	
74	349726.98	1596617.43		0,10	
75	349678.47	1596575.27		0,10	
76	349692.72	1596550.59		0,10	
77	349727.79	1596489.92		0,10	
78	349761.24	1596430.76		0,10	
79	349804.18	1596405.77		0,10	
80	349850.11	1596366.52		0,10	
81	349886.45	1596339.31		0,10	
82	349917.98	1596361.32		0,10	
83	349953.64	1596387.81		0,10	
84	349988.36	1596412.21		0,10	
85	350038.07	1596445.01		0,10	
86	350067.67	1596461.19		0,10	
87	350072.79	1596481.46		0,10	
88	350072.18	1596481.7		0,10	
89	350074.04	1596486.39		0,10	
90	350074.72	1596489.11		0,10	
91	350075.42	1596489.83		0,10	
92	350076.39	1596489.58		0,10	
93	350076.66	1596488.62		0,10	
94	350076.42	1596487.65		0,10	
95	350076.68	1596487.55		0,10	
96	350075.89	1596485.55		0,10	
97	350070.07	1596462.5		0,10	
98	350137.49	1596499.35		0,10	
99	350138.45	1596499.6		0,10	
100	350139.45	1596499.33		0,10	

Сведения о местоположении границ объекта					
1	2	3	4	5	6
101	350140.11	1596498.71	Аналитический метод	0,10	-
102	350151.24	1596482.15		0,10	
103	350178.42	1596498.97		0,10	
104	350178.94	1596499.18		0,10	
105	350183.34	1596500.26		0,10	
106	350183.82	1596500.32		0,10	
107	350184.82	1596500.05		0,10	
108	350185.55	1596499.32		0,10	
109	350185.63	1596499.18		0,10	
110	350197.36	1596474.39		0,10	
111	350197.42	1596474.24		0,10	
112	350206.85	1596449.47		0,10	
113	350216.44	1596427.36		0,10	
114	350216.48	1596427.26		0,10	
115	350225.24	1596403.99		0,10	
116	350242.05	1596352.46		0,10	
117	350253.62	1596312.27		0,10	
118	350253.7	1596311.72		0,10	
119	350253.43	1596310.72		0,10	
120	350252.7	1596309.99		0,10	
121	350252.44	1596309.86		0,10	
122	350238.32	1596304.27		0,10	
123	350236.94	1596302.85		0,10	
124	350237.11	1596302.38		0,10	
125	350237.7	1596302.53		0,10	
126	350238.21	1596302.6		0,10	
127	350239.21	1596302.33		0,10	
128	350239.94	1596301.6		0,10	
129	350240.12	1596301.19		0,10	
130	350244.12	1596288.18		0,10	
131	350244.46	1596287.05		0,10	
132	350244.55	1596286.46		0,10	
133	350244.28	1596285.46		0,10	
134	350243.55	1596284.73		0,10	
135	350242.55	1596284.46		0,10	
136	350241.55	1596284.73		0,10	
137	350240.82	1596285.46		0,10	
138	350240.64	1596285.87		0,10	
139	350236.86	1596298.17		0,10	
140	350236.35	1596298.04		0,10	
141	350235.84	1596297.97		0,10	
142	350234.84	1596298.24		0,10	
143	350234.11	1596298.97		0,10	
144	350233.96	1596299.3		0,10	
145	350232.76	1596302.68		0,10	
146	350232.64	1596303.35		0,10	
147	350232.91	1596304.35		0,10	
148	350233.21	1596304.74		0,10	
149	350235.76	1596307.36		0,10	
150	350236.19	1596307.7		0,10	
151	350236.45	1596307.83		0,10	
152	350249.28	1596312.91		0,10	
153	350238.24	1596351.25		0,10	

Сведения о местоположении границ объекта					
1	2	3	4	5	6
154	350221.45	1596402.71	Аналитический метод	0,10	-
155	350212.76	1596425.81		0,10	
156	350203.17	1596447.92		0,10	
157	350203.13	1596448.01		0,10	
158	350193.71	1596472.75		0,10	
159	350182.71	1596495.99		0,10	
160	350180.2	1596495.37		0,10	
161	350151.65	1596477.7		0,10	
162	350150.65	1596477.43		0,10	
163	350149.65	1596477.7		0,10	
164	350148.99	1596478.32		0,10	
165	350137.81	1596494.97		0,10	
166	350068.73	1596457.22		0,10	
167	350064.94	1596442.27		0,10	
168	350065.86	1596441.9		0,10	
169	350063.24	1596435.3		0,10	
170	350062.64	1596435.54		0,10	
171	350014.42	1596403.23		0,10	
172	350014.42	1596402.36		0,10	
173	350014.24	1596401.76		0,10	
174	350014.04	1596401.4		0,10	
175	350013.64	1596400.93		0,10	
176	350013.31	1596400.68		0,10	
177	349960.25	1596366.62		0,10	
178	349862.31	1596302.58		0,10	
179	349811.84	1596272.28		0,10	
180	349810.87	1596271.95		0,10	
181	349809.85	1596272.04		0,10	
182	349808.95	1596272.54		0,10	
183	349808.33	1596273.36		0,10	
184	349779.22	1596334.05		0,10	
185	349720.15	1596440.72		0,10	
186	349654.04	1596560.28		0,10	
187	349626.35	1596552.14		0,10	
188	349593.3	1596553.86		0,10	
189	349577.51	1596558.7		0,10	
190	349549.37	1596575.77		0,10	
191	349532.77	1596594.11		0,10	
192	349506.05	1596632.5		0,10	
193	349358.07	1596554.8		0,10	
194	349361.58	1596548.09		0,10	
195	349362.07	1596547.25		0,10	
196	349362.19	1596546.74		0,10	
197	349362.05	1596546.24		0,10	
198	349361.69	1596545.87		0,10	
199	349361.19	1596545.74		0,10	
200	349360.69	1596545.87		0,10	
201	349360.31	1596546.23		0,10	
202	349359.3	1596547.99		0,10	
203	349355.88	1596554.67		0,10	
204	349355.32	1596555.46		0,10	
205	349349.34	1596564.34		0,10	
206	349349.2	1596564.86		0,10	

Сведения о местоположении границ объекта					
1	2	3	4	5	6
207	349349.34	1596565.36	Аналитический метод	0,10	-
208	349349.7	1596565.73		0,10	
209	349350.2	1596565.86		0,10	
210	349350.7	1596565.73		0,10	
211	349350.99	1596565.5		0,10	
212	349351.59	1596564.65		0,10	
213	349357.05	1596556.52		0,10	
214	349504.9	1596634.15		0,10	
215	349501.13	1596639.56		0,10	
216	349490.99	1596662.12		0,10	
217	349487.45	1596678.25		0,10	
218	349486.62	1596694.75		0,10	
219	349488.51	1596711.15		0,10	
220	349493.07	1596727.02		0,10	
221	349504.66	1596748.89		0,10	
222	349517.44	1596763.68		0,10	
223	349347.58	1596967.97		0,10	
224	349245.7	1597096.67		0,10	
225	349121.45	1597257.39		0,10	
226	348740.39	1597720.67		0,10	
227	348335.66	1598131.41		0,10	
228	347988.42	1598471.1		0,10	
229	347933	1598525.4		0,10	
230	347695.59	1598814.66		0,10	
231	347512.95	1599046.03		0,10	
232	347381.35	1599196.32		0,10	
233	347210.01	1599322.08		0,10	
234	347008.52	1599386.68		0,10	
235	346403.89	1599340.98		0,10	
236	346009.72	1599245.08		0,10	
237	345930.83	1599174.89		0,10	
238	345705.39	1598984.31		0,10	
239	345669.13	1598961.21		0,10	
240	345599.99	1598925.83		0,10	
241	345540.7	1598896.31		0,10	
242	345531.14	1598883.25		0,10	
243	345389.08	1598586.43		0,10	
244	345383.8	1598580.47		0,10	
245	345376.9	1598576.48		0,10	
246	345369.1	1598574.86		0,10	
247	345361.42	1598575.71		0,10	
248	344787.71	1598731.62		0,10	
249	344783.66	1598733.1		0,10	
250	344761.85	1598743.4		0,10	
251	344380.84	1599015.13		0,10	
252	344124.3	1599232.01		0,10	
253	344047.24	1599237.42		0,10	
254	344043.89	1599234.05		0,10	
255	344039.75	1599231.26		0,10	
256	344035.14	1599229.35		0,10	
257	344030.24	1599228.4		0,10	
258	344022.64	1599228.24		0,10	
259	344013.57	1599228.57		0,10	
260	343977.73	1599229.22		0,10	
261	343970.89	1599230.59		0,10	
262	343964.69	1599233.8		0,10	

Сведения о местоположении границ объекта					
1	2	3	4	5	6
263	343959.62	1599238.59	Аналитический метод		-
264	343956.08	1599244.6			
265	343954.24	1599252.36			
1	343954.7	1599259.32			
Вырез 1 из 2					
266	349783.69	1596336.27	Аналитический метод	0,10	-
267	349810.88	1596279.6		0,10	
268	349812.7	1596279.17		0,10	
269	349812.55	1596278.53		0,10	
270	349859.69	1596306.85		0,10	
271	349957.54	1596370.82		0,10	
272	350010.79	1596405		0,10	
273	350011.17	1596405.15		0,10	
274	350011.76	1596405.28		0,10	
275	350012.19	1596405.28		0,10	
276	350012.79	1596405.15		0,10	
277	350013.29	1596404.89		0,10	
278	350061.63	1596437.28		0,10	
279	350066.34	1596455.91		0,10	
280	350040.2	1596441.62		0,10	
281	349990.64	1596408.92		0,10	
282	349955.96	1596384.55		0,10	
283	349920.34	1596358.09		0,10	
284	349887.55	1596335.2		0,10	
285	349887.41	1596335.11		0,10	
286	349886.41	1596334.84		0,10	
287	349885.41	1596335.11		0,10	
288	349885.21	1596335.24		0,10	
289	349847.66	1596363.36		0,10	
290	349847.56	1596363.44		0,10	
291	349802.01	1596402.4		0,10	
292	349758.76	1596427.57		0,10	
293	349758.04	1596428.3		0,10	
294	349724.32	1596487.93		0,10	
295	349689.26	1596548.59		0,10	
296	349675.4	1596572.6		0,10	
297	349672.07	1596569.71		0,10	
298	349658.84	1596561.98		0,10	
266	349783.69	1596336.27		0,10	
266	349783.69	1596336.27		0,10	
Вырез 2 из 2					
299	344007.79	1599278.68	Аналитический метод	0,10	-
300	344011.15	1599282.39		0,10	
301	344010.01	1599282.43		0,10	
302	344001.06	1599278.8		0,10	
299	344007.79	1599278.68		0,10	
299	344007.79	1599278.68		0,10	
3. Сведения о характерных точках части (частей) границы объекта					
1	2	3	4	5	6
—	—	—	—	—	—

Сведения о местоположении границ объекта							
1	2	3	4		5	6	
Сведения о местоположении измененных (уточненных) границ объекта							
1. Система координат МСК-66, зона 1							
2. Сведения о характерных точках границ объекта							
Обозначение характерных точек границы	Существующие координаты, м		Измененные (уточненные) координаты, м		Метод определения координат характерной точки	Средняя квадратическая погрешность положения характерной точки (Mt), м	Описание обозначения точки на местности (при наличии)
	X	Y	X	Y			
1	2	3	4	5	6	7	8
—	—	—	—	—	—	—	—
3. Сведения о характерных точках части (частей) границы объекта							
1	2	3	4	5	6	7	8
—	—	—	—	—	—	—	—

Обзорная схема




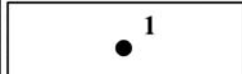

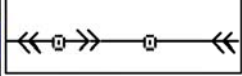
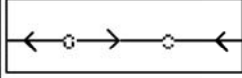
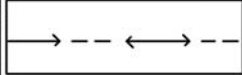
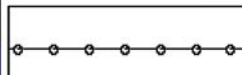
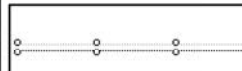
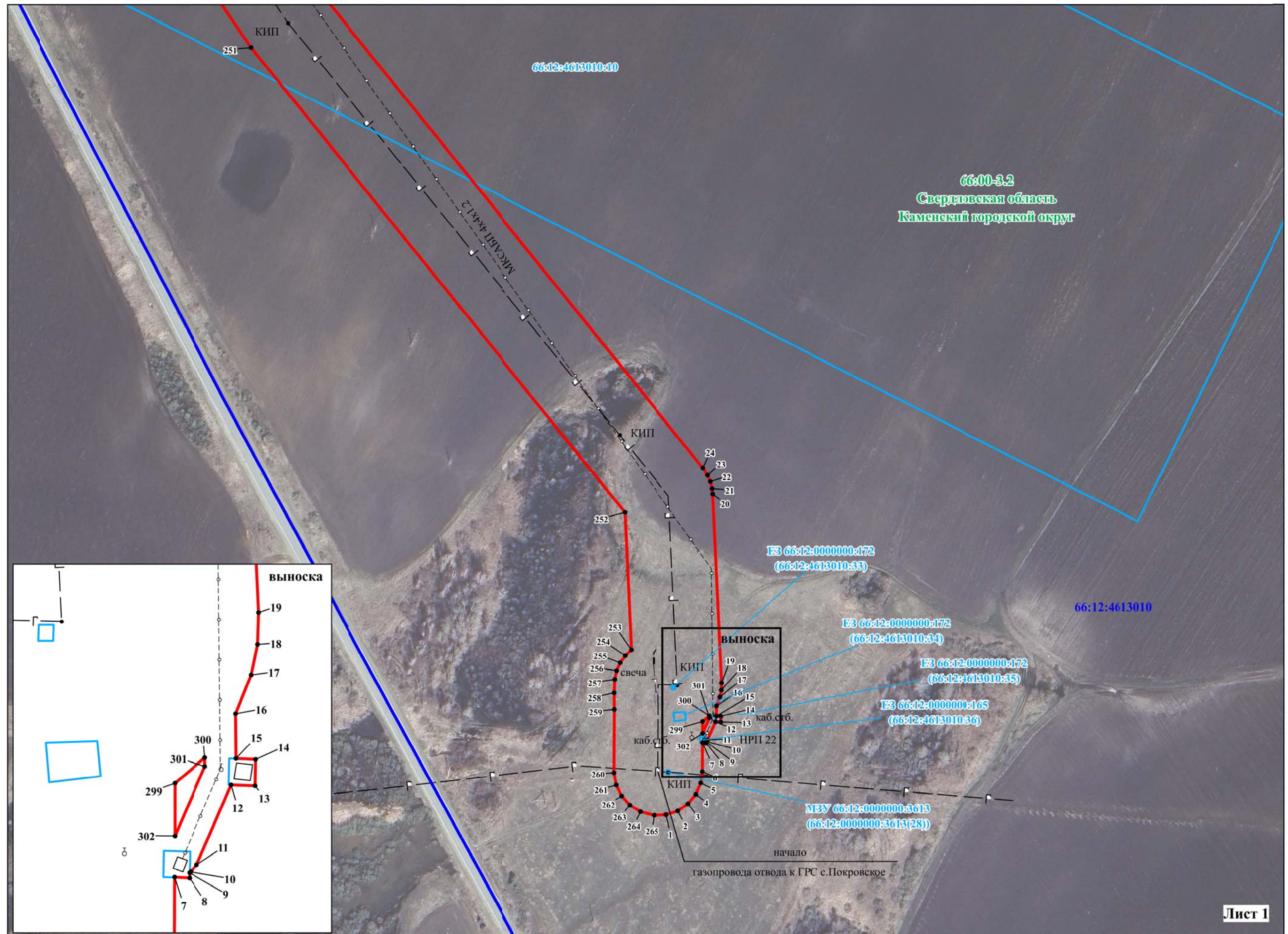
с.Покровское	- границы и наименование административно-территориальных образований
66:12:4613010	- граница и номер кадастрового квартала
66:12:4613010:10	- граница и кадастровый номер земельного участка, в отношении которых испрашивается установление публичного сервитута
66:12:0000000:4175	- граница и кадастровый номер сооружения, расположенных в проектных границах публичного сервитута
	- проектная граница публичного сервитута
	- характерная точка и номер характерной точки проектной границы публичного сервитута
	- подземный газопровод
	- воздушная линия электропередачи высокого напряжения (10кВ и выше)
	- воздушная линия электропередачи низкого напряжения (до 1кВ)
	- кабельная линия электропередачи низкого напряжения (0,4кВ и ниже)
	- подземная кабельная линия связи
	- анодная защита

СХЕМА РАСПОЛОЖЕНИЯ ПУБЛИЧНОГО СЕРВИТУТА

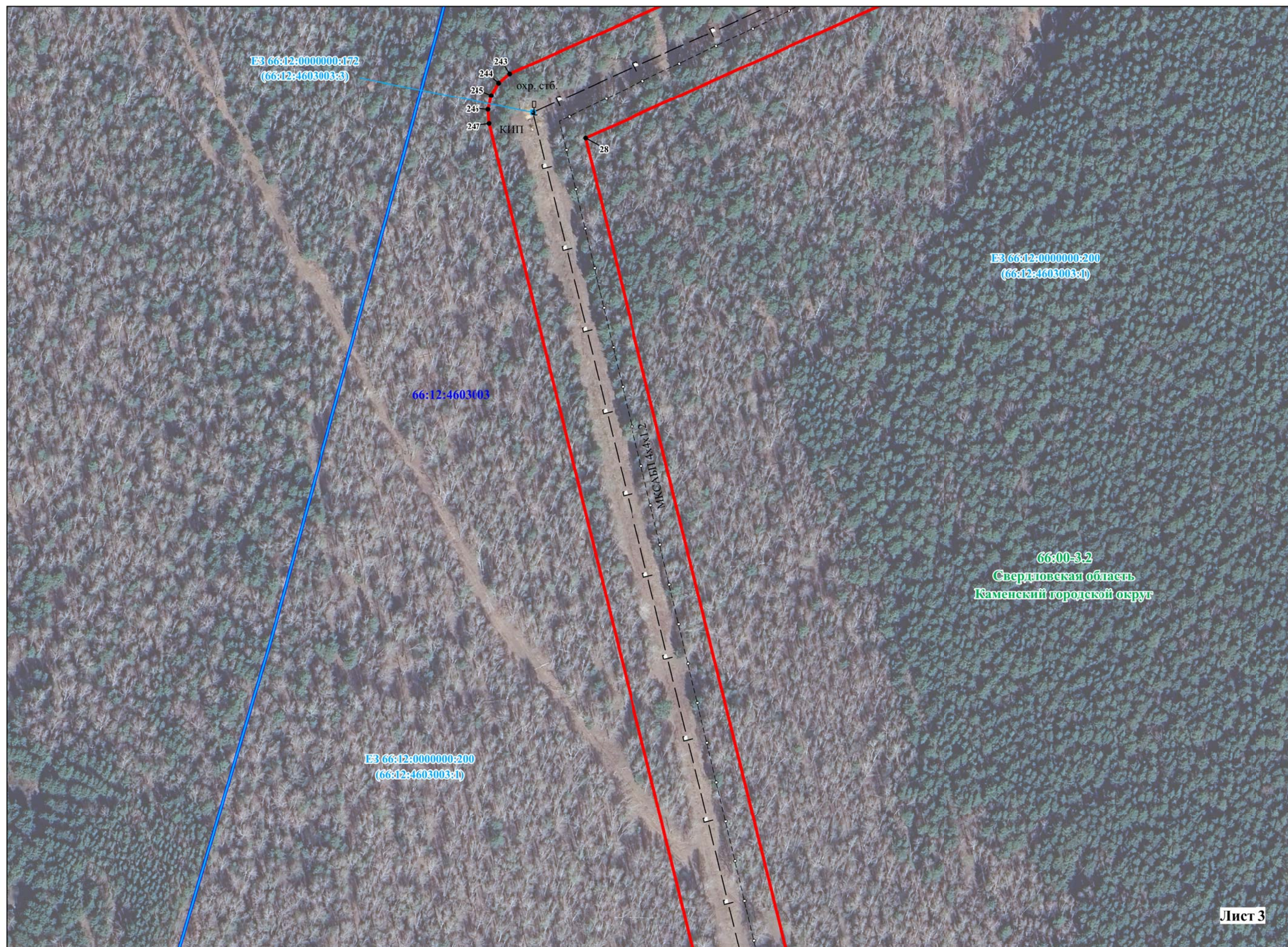


Масштаб 1:2000

СХЕМА РАСПОЛОЖЕНИЯ ПУБЛИЧНОГО СЕРВИТУТА

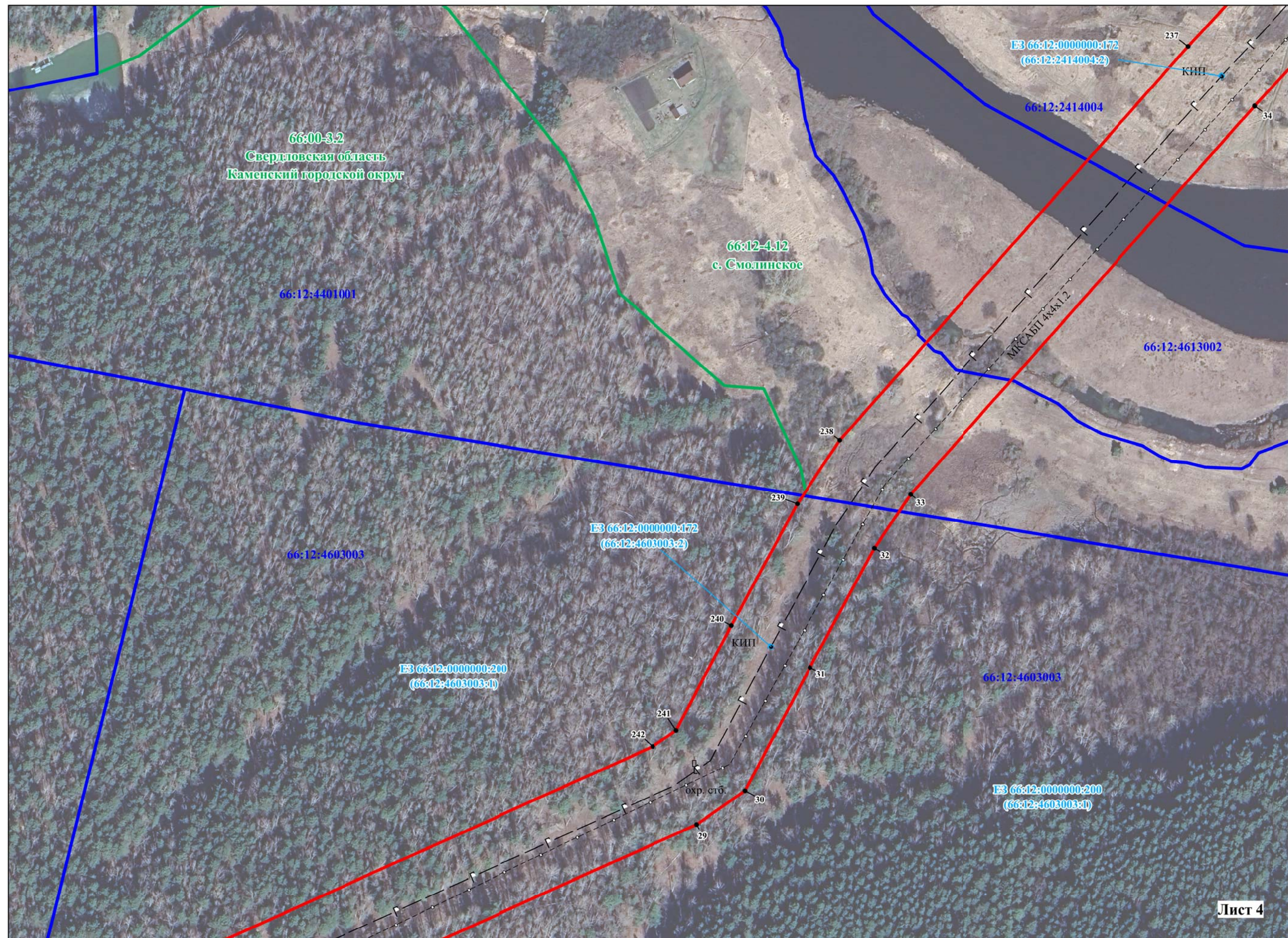


СХЕМА РАСПОЛОЖЕНИЯ ПУБЛИЧНОГО СЕРВИТУТА



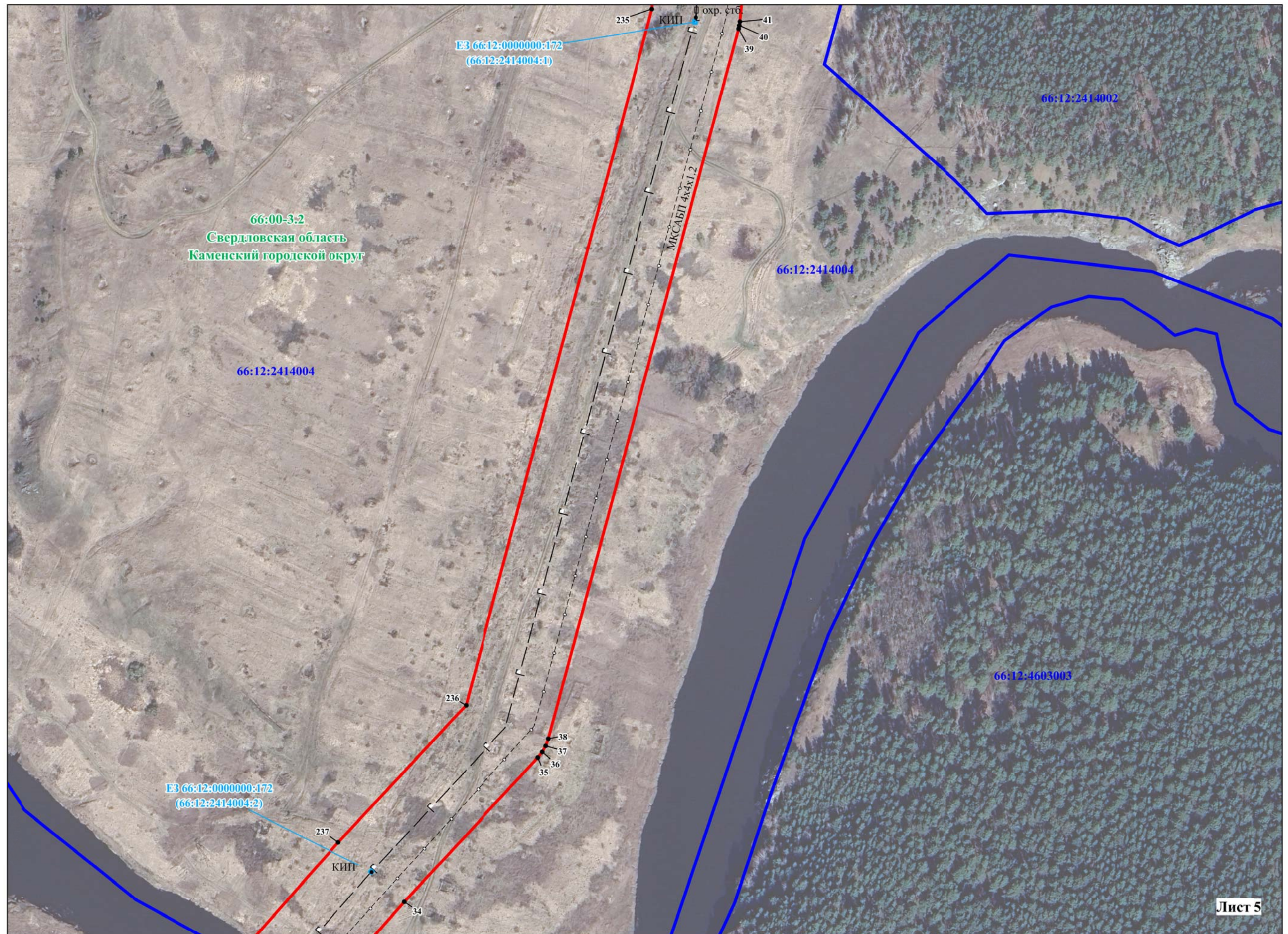
Масштаб 1:2000

СХЕМА РАСПОЛОЖЕНИЯ ПУБЛИЧНОГО СЕРВИТУТА



Масштаб 1:2000

СХЕМА РАСПОЛОЖЕНИЯ ПУБЛИЧНОГО СЕРВИТУТА



Масштаб 1:2000

СХЕМА РАСПОЛОЖЕНИЯ ПУБЛИЧНОГО СЕРВИТУТА

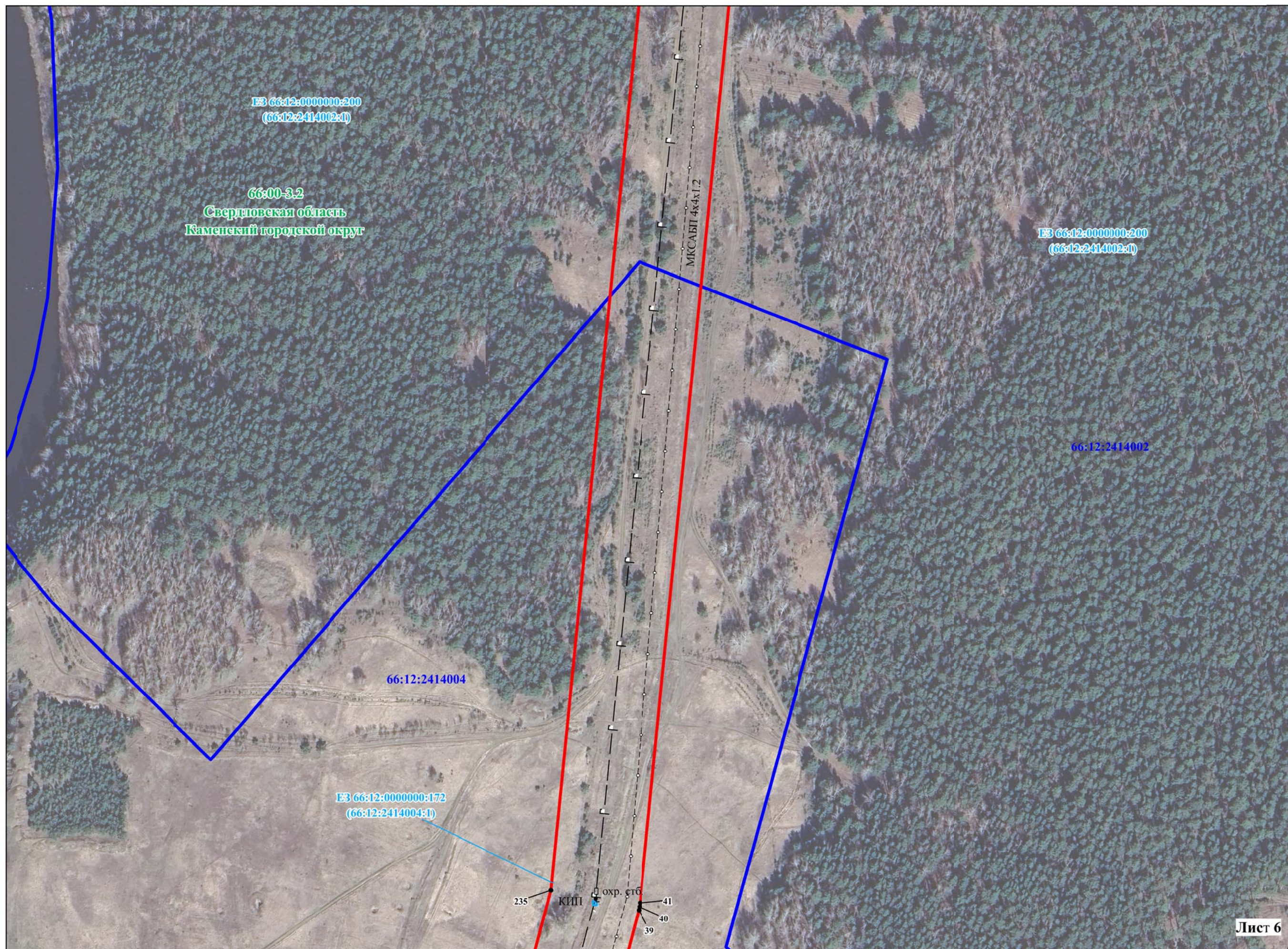
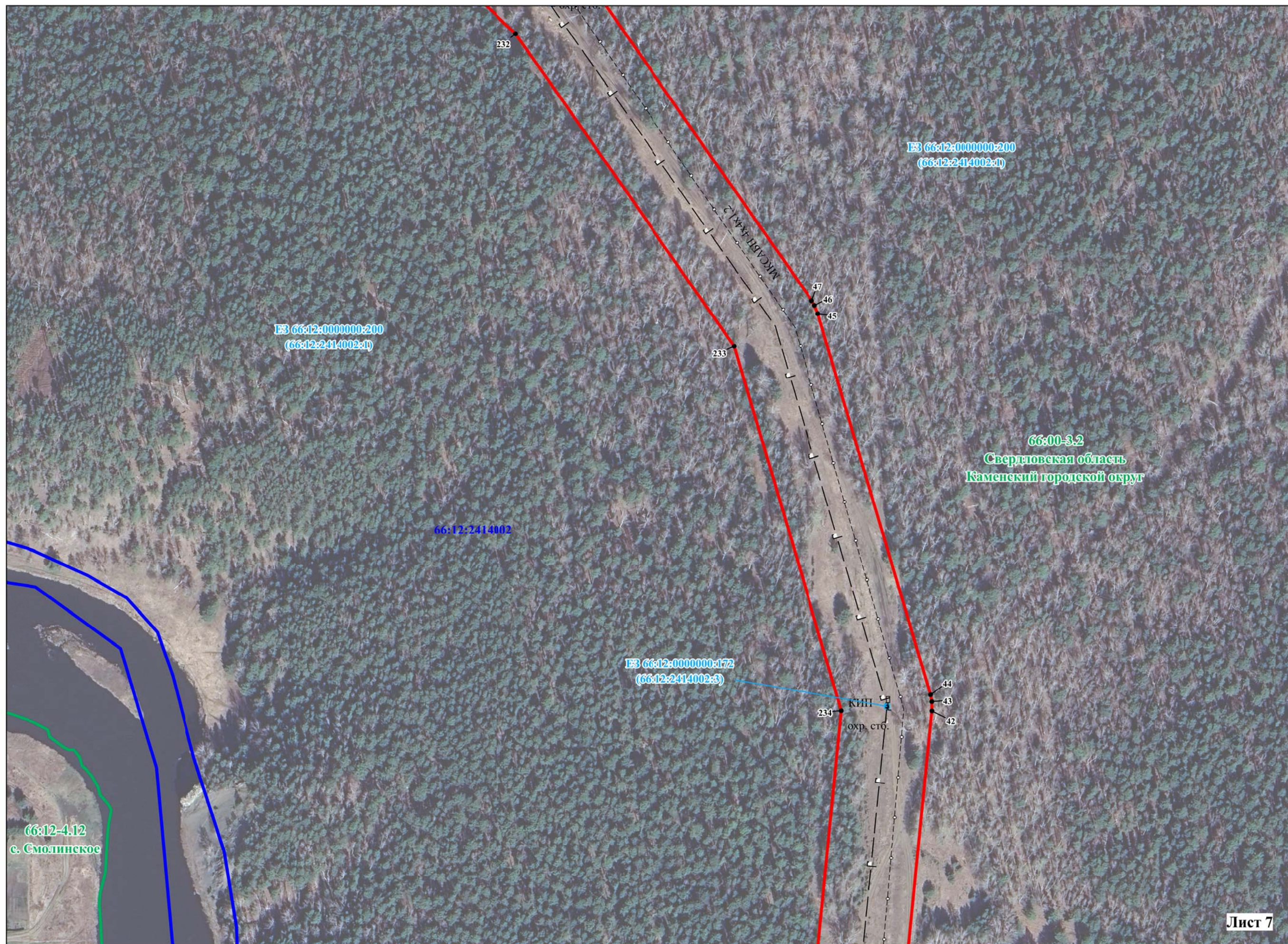


СХЕМА РАСПОЛОЖЕНИЯ ПУБЛИЧНОГО СЕРВИТУТА



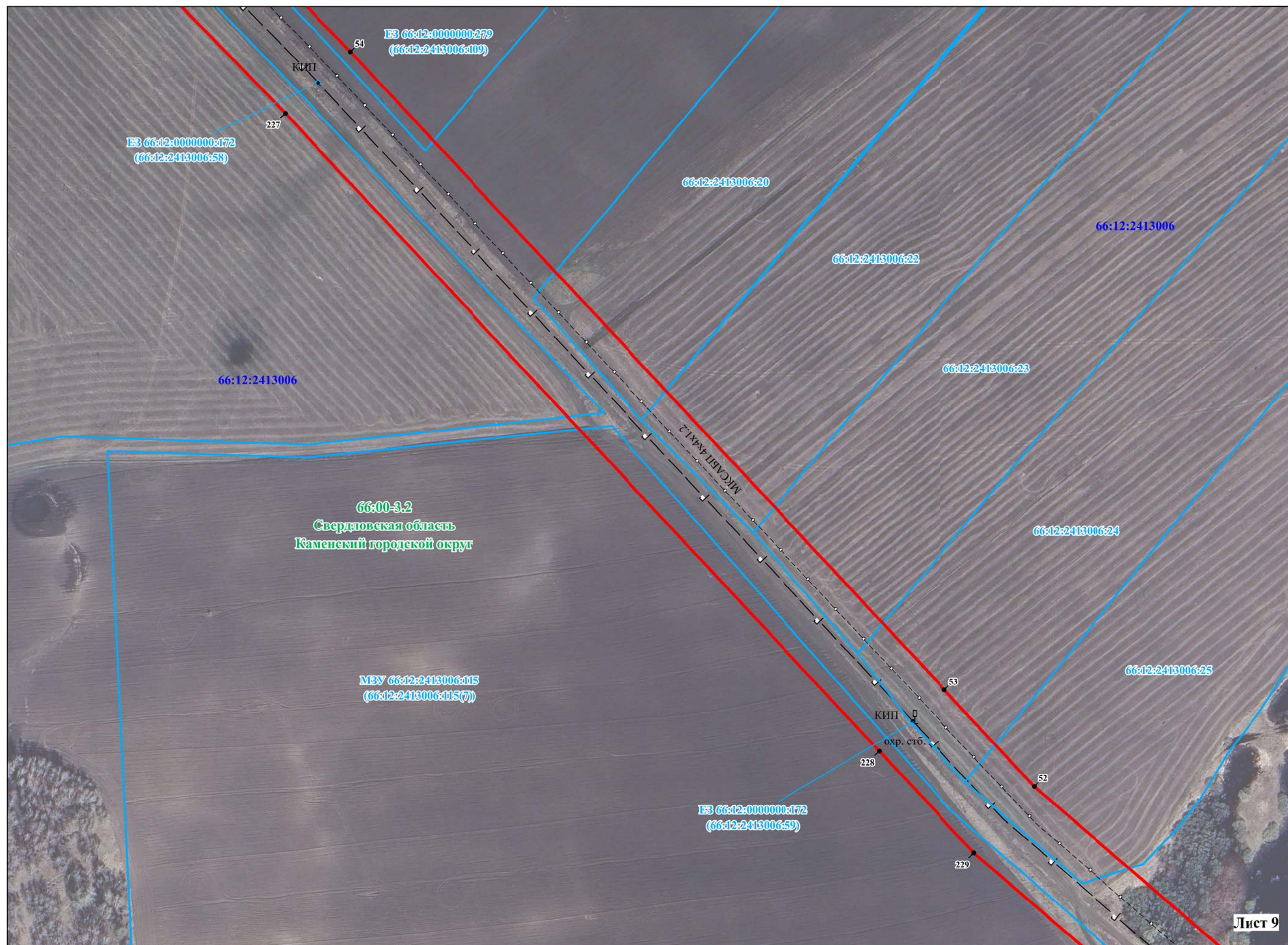
Масштаб 1:2000

СХЕМА РАСПОЛОЖЕНИЯ ПУБЛИЧНОГО СЕРВИТУТА



Масштаб 1:2000

СХЕМА РАСПОЛОЖЕНИЯ ПУБЛИЧНОГО СЕРВИТУТА



Масштаб 1:2000

СХЕМА РАСПОЛОЖЕНИЯ ПУБЛИЧНОГО СЕРВИТУТА

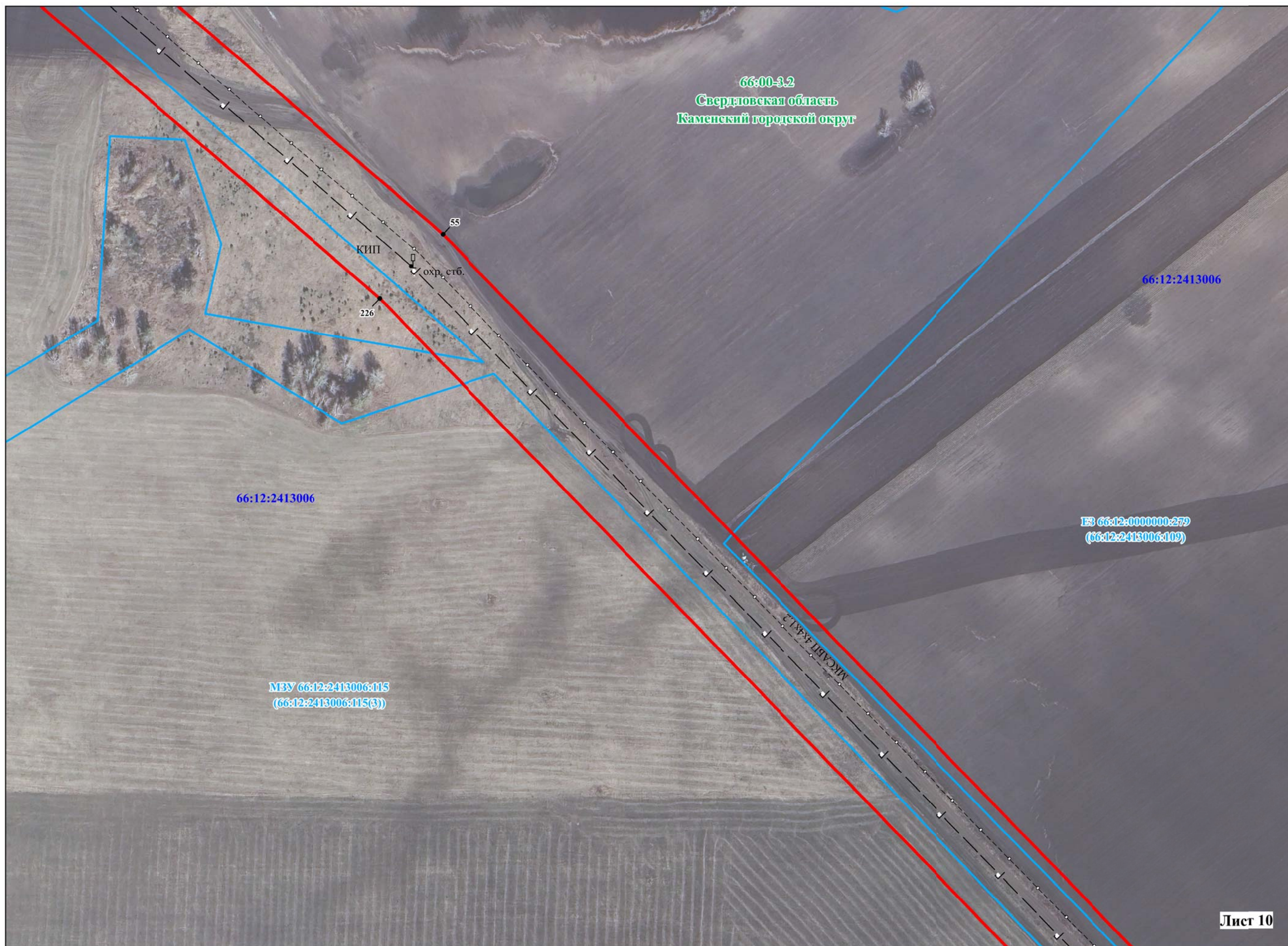
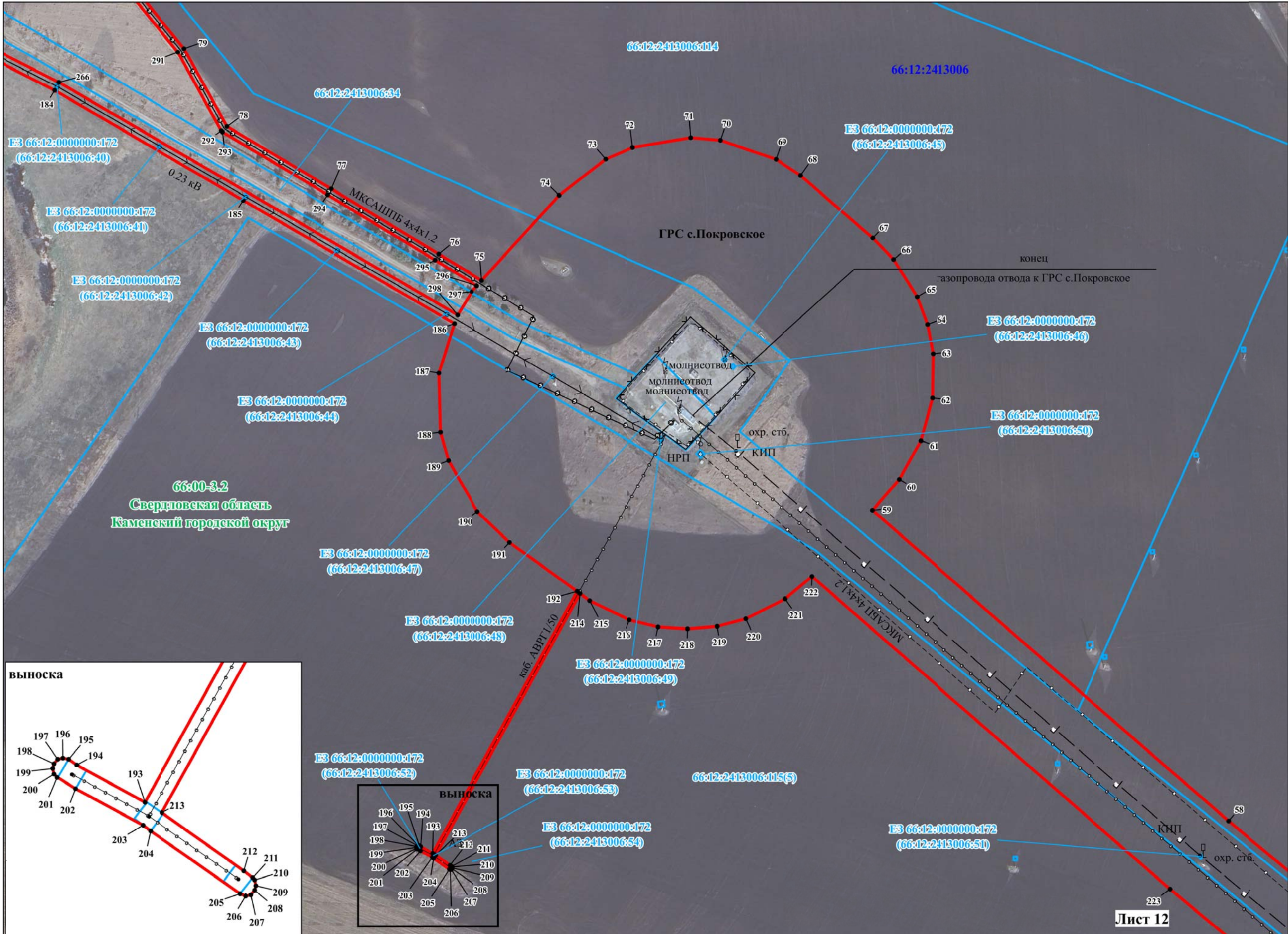


СХЕМА РАСПОЛОЖЕНИЯ ПУБЛИЧНОГО СЕРВИТУТА



Масштаб 1:2000

СХЕМА РАСПОЛОЖЕНИЯ ПУБЛИЧНОГО СЕРВИТУТА



Масштаб 1:2000

СХЕМА РАСПОЛОЖЕНИЯ ПУБЛИЧНОГО СЕРВИТУТА

